

浮子

用于磁翻柱式液位计

BFT系列

威卡 (WIKA) 数据资料LM 10.02

应用

- 用于磁翻柱式液位计的液位监控
- 定制化设计及耐腐蚀材质，使得产品可广泛应用
- 化学制品、石油化工、天然气、海上平台、造船、机械制造、电力设备、电厂
- 工艺用水及饮用水处理、食品工业、制药行业等

功能特性

- 全封闭和抗压设计
- 密度最小可达 340 kg/m^3
- 最高压力达 40 MPa
- 介质温度范围 $-196 \dots +538 \text{ }^\circ\text{C}$
- 可适用于界面测量的类型

描述

BFT浮子安装于磁翻柱式液位计，用于液位监控。内置磁钢的浮子将液位信号传送至安装在旁路腔体外侧的磁性显示体、开关和传感器，实现非接触的液位高度指示。由于它的全向性，径向磁场，使得导管内不需要导向。

浮子的设计取决于应用、化学抗性和温度、压力、密度三种物理参数。



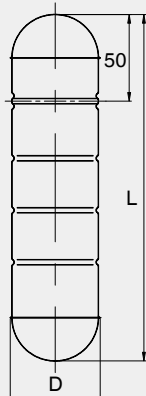
图左：基本型浮子，BFT-S型
图中：耐压型浮子，BFT-H型
图右：塑料浮子，BFT-P型



图左：复合泡沫浮子，BFT-F型
图右：组球浮子，BFT-K型

浮子
用于磁翻柱式液位计
BFT 系列

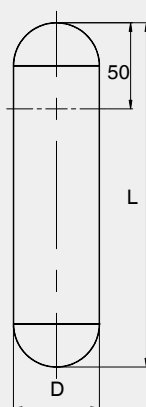
BNA 基本型 BFT-S



参数

材质	不锈钢 316L 或钛 TA1
直径 D	Φ52 mm
长度 L	根据温度、压力、密度
重量	根据温度、压力、密度
磁体	根据介质温度
介质温度	≤200 °C
介质压力	≤1.6 MPa
适用密度	≥480 kg/m ³
可选项	■ 外涂 E-CTFE

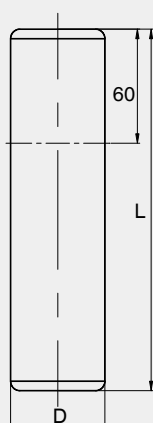
BNA 耐压型 BFT-H



参数

材质	不锈钢 316L 或钛 TA1
直径 D	Φ50 mm, Φ52 mm
长度 L	根据温度、压力、密度
重量	根据温度、压力、密度
磁体	根据介质温度
介质温度	≤538 °C
介质压力	不锈钢: ≤6.4 MPa, 钛: ≤10 MPa
适用密度	≥480 kg/m ³
可选项	■ 外涂 E-CTFE、外包 PTFE ■ 精确配重 ■ 界面测量

BNA 塑料型 BFT-P

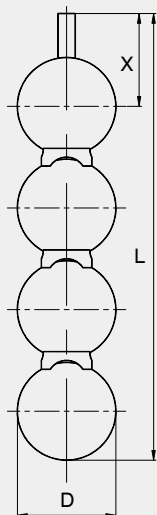


参数

材质	PVC 或 PP 或 PVDF
直径 D	PVC: Φ50 mm PP: Φ48 mm PVDF: Φ50 mm
长度 L	根据温度、压力、密度
重量	根据温度、压力、密度
磁体	钕铁硼
介质温度	PVC: -10 ~ +60 °C PP: -10 ~ +80 °C PVDF: -50 ~ +100 °C
介质压力	PP、PVC ≤0.4 MPa, PVDF ≤0.6 MPa
适用密度	PVC: ≥750 kg/m ³ PP: ≥600 kg/m ³ PVDF: 请咨询工厂

浮子
用于磁翻柱式液位计
BFT 系列

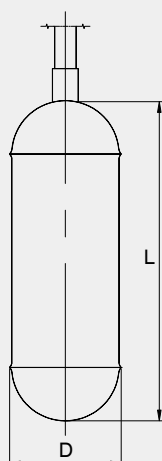
BNA 组球型 BFT-K



参数

材质	钛
直径 D	Φ45 mm, Φ50.8 mm, Φ60 mm
长度 L	根据温度、压力、密度
重量	根据温度、压力、密度
磁体	根据温度、压力、密度
磁钢位置 X	根据磁体体系
介质温度	-200 ~ +538 °C
介质压力	≤25 MPa
适用密度	根据温度、压力

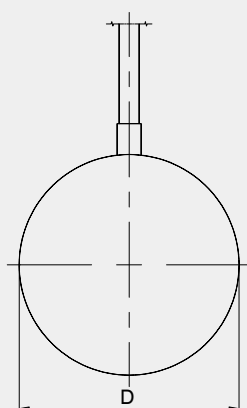
UTN 柱型



参数

材质	不锈钢 316L 或钛 TA1
直径 D	Φ50 mm, Φ60 mm
介质压力	≤4 MPa
介质温度	≤538 °C
适用密度	根据温度、压力、插入深度
长度 L	根据温度、压力、密度、插入深度
导杆材质	钛 TA1

UTN 球型



参数

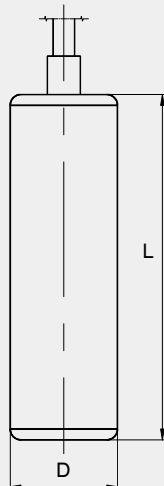
材质	不锈钢 316L
直径	D Φ110 mm
介质压力	≤4 MPa
介质温度	≤538 °C
适用密度	根据温度、压力、插入深度
浮球数量	根据温度、压力、密度、插入深度
导杆材质	钛 TA1

浮子

用于磁翻柱式液位计

BFT 系列

UTN 塑料形

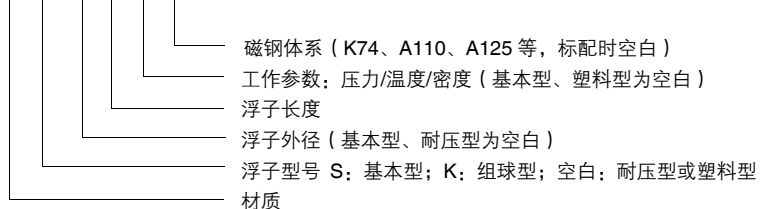


参数

材质	PVC 或 PP
直径 D	PVC: $\Phi 63$ mm, $\Phi 90$ mm PP: $\Phi 63$ mm, $\Phi 90$ mm
介质压力	≤ 0.4 MPa
介质温度	PVC: $-10 \sim +60$ °C PP: $-10 \sim +80$ °C
适用密度	≥ 480 kg/m ³
长度 L	根据温度、压力、密度、插入长度

BNA 浮子型号代码

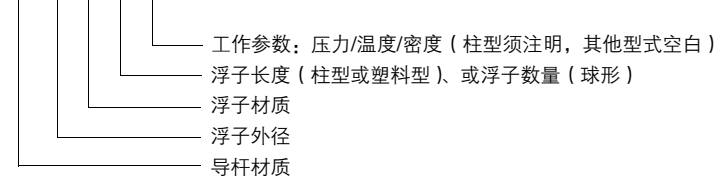
Z... S... /.../...



示例: ZTSS150 基本型
 ZLS300/30/200/785 耐压型
 ZPS250 塑料型

UTN 浮子型号代码

... S... /.../...



示例: TS60T500/25/10/600 柱型
 TS110LD2/25/10/700 球形

订货说明

压力/温度/密度/材质/浮子型式/外径

© 2014 WIKA Alexander Wiegand SE & Co. KG, 版权所有
本文件中列出的规格仅代表本档出版时产品的工程状态。
我们保留修改产品规格和材料的权利。



威卡自动化仪表 (苏州) 有限公司
威卡国际贸易 (上海) 有限公司
电话: (+86) 400 9289600
传真: (+86) 512 68780300
邮箱: 400@wikachina.com
www.wika.cn