

手持式压力显示器

CPH6300-S1 型 (单通道型)

CPH6300-S2 型 (双通道型)

威卡 (WIKA) 数据资料 CT 12.01



更多认证
请参见第 4-5 页

应用

- 校准服务公司和服务行业
- 测量和控制实验室
- 质量保证
- 泄漏测试

功能特性

- 带可更换压力传感器的坚固防水型数显仪 (即插即用)
- 测量范围: 0 ... 2.5 kPa 至 0 ... 100 MPa
- 压力类型: 正/负表压、绝压和差压
- 准确度: 0.2%, 可选 0.1% (含校准证书)
- 评估软件和全套维修箱 (包括泵)



CPH6300-S1 型手持式压力指示器带 CPT6200 型参考压力传感器

描述

应用广泛

CPH6300 型手持式压力显示器可配备测量范围高达 100 MPa 的不锈钢压力变送器, 不仅结构坚固且采用防水设计, 是用于严苛环境的理想产品。数显仪可自动检测所连接压力传感器的测量范围, 以确保实现高精度测量。

功能

CPH6300 型压力显示器可用于测量表压和绝压。使用 CPH6300-S2 双信道型号和两个 CPT6200 型基准压力传感器也可实现差压测量。压力单位可选 psi、Pa、kPa、MPa、mmHg、inHg、mH₂O 或一个客户自定义单位。

CPH6300 型压力显示器集成了数据记录仪和其他多种功能, 如最小值、最大值、保持、清零、零点调节、报警、关闭电源、峰值检测 (达 1000 次测量/秒)、平均值滤波器等, 可满足各种应用要求。此外, CPH6300 还拥有带背光的大显示屏, 且电池寿命较长。

软件

此外, GSoft 数据记录仪能以表格或图形方式显示记录数据。产品还可选配 WIKI-CAL 软件。WIKI-CAL 软件拥有多种校准功能: 1. 通过/不通过 PC 端校准; 2. 在 SQL 数据库中管理校准或设备数据; 3. 通过 USB 密钥进行数据传输。

完整的测试箱和包装箱

我们提供多种服务检修箱系统，方便维护服务应用。系统包括有压力生成或无压力生成的，配备可充电电池、电池充电器、连接适配器等的服务检修箱。

已认证准确度

对于每一个参考压力传感器，完整测量链的准确度均已通过随仪器附带的工厂校准证书予以认证。一经要求，我们即可提供该仪器的 DKD / DAkkS 校准证书。

规格

CPH6300 型便携式压力指示器 (完整测量链)						
测量输入	CPH6300-S1 为单通道型号 CPH6300-S2 为双通道型号					
量程						
表压	kPa	-60 ... 0	-60 ... +60	-40 ... 0	-40 ... +40	-25 ... 0
		-25 ... +25	-10 ... +10	-2 ... 6	-2 ... 4	-2 ... 2.5
		0 ... 2.5	0 ... 4	0 ... 6	0 ... 10	0 ... 16
		0 ... 25	0 ... 40	0 ... 60		
	MPa	-0.1 ... 0	-0.1 ... 0.15	-0.1 ... 0.3	-0.1 ... 0.5	-0.1 ... 9
		-0.1 ... 1.5	-0.1 ... 2.4	-0.1 ... 3.9	0 ... 0.1	0 ... 0.16
		0 ... 0.25	0 ... 0.4	0 ... 0.6	0 ... 1	0 ... 1.6
		0 ... 2.5	0 ... 4	0 ... 6	0 ... 7	0 ... 10
		0 ... 16	0 ... 25	0 ... 40	0 ... 60	0 ... 100
	psi	0 ... 0.4	0 ... 0.6	0 ... 0.9	0 ... 1.5	0 ... 2.5
		0 ... 4	0 ... 6	0 ... 10	0 ... 14.5	0 ... 25
		0 ... 40	0 ... 60	0 ... 90	0 ... 145	0 ... 250
		0 ... 360	0 ... 580	0 ... 870	0 ... 1,450	0 ... 2,320
		0 ... 3,630	0 ... 5,800	0 ... 8,700	0 ... 14,500	
	绝压	kPa(绝压)	0 ... 25	0 ... 40	0 ... 60	
Mpa(绝压)		0 ... 0.1	0 ... 0.16	0 ... 0.25	0 ... 0.4	0 ... 0.6
		0 ... 1	0 ... 1.6	0 ... 2.5	0.08 ... 0.12	
过压上限	3 次; ≤2.5 MPa 2 次; >2.5 MPa... ≤60 MPa 1.5 次; <60 MPa					
分辨率	取决于压力范围 (最大 4 1/2 位)					
测量链的准确度 ¹⁾	0.2% FS (分辨率: 4 位); {可选: 0.1% FS (分辨率: 4 1/2 位) ²⁾					
压力类型	相对压力, {绝对压力: 0 ... 2.5 MPa (0 ... 360 psi abs.); 真空压力: -0.1 ... +2.4 MPa (-14.5 ... 550 psi)} 差压测量仅针对 CPH6300-S2 与可能连接的两个 CPT6200 型参考压力传感器					
传感器的兼容性	与 CPT6200 型参考压力传感器兼容					

{ } 该括号中的项目为可选项，价格另计。

1) 由总体测量不确定度决定。包含以下因素 (K=2): 仪器的基本特性, 参考设备的测量不确定度, 长期稳定性, 环境因素影响, 漂移, 超过温度补偿范围的温度影响。

2) 参考条件: 15 ... 25 °C (59 ... 77 °F)

CPH6300 型数字指示器

显示器

屏幕	四位半数字液晶显示屏，带背光，可显示 2 个压力值及其他信息
指示范围	-19999 ... 19999 位，取决于所用的传感器
压力单位	psi、Pa、kPa、MPa、mmHg、inHg、mH ₂ O、客户指定的单位、预设为 kg/cm ² （根据测量范围进行选择）

功能

测量速率	4/s（“慢”）；1,000/s（“快”）；> 1,000/s 未过滤（峰值检测），可选
存储器	最小/最大，集成数据记录仪
按键功能	背光、最小/最大内存、保持、皮重、零点调节、记录仪（启动/停止）
菜单功能	最小/最大警报（听觉/视觉）、海平面（大气压）、断电功能、测量速率、平均值过滤
平均值过滤	1 ... 120 秒，可调节
数据记录仪	离散值记录仪：可记录 1,000 个值（及测点输入；40 个可设置的测点文本或测点编号）。包括按键次数 循环数据记录仪：可自动记录 10,000 个数值，包括次数； 循环时间：可从 1 ... 3,600 秒中选择
实时时钟	集成式时钟，带日期
泄漏测试/密封测试	压力速率显示；通过数据记录仪记录

供电电压

电源	2 x 1.5 V AAA 电池
电池使用寿命	> 500 小时工作时间（测量率为 4/秒的 1 个传感器）
电池状态指示	显示的图标

允许的环境条件

工作温度	-25 ... +50 °C（-13 ... +122 °F）
储存温度	-25 ... +70 °C（-13 ... +158 °F）
相对湿度	0 ... 95 % r. h.（不凝结）

通信

接口	USB，通过接口电缆
模拟输出	DC 0 ... 1 V；可配置型（可通过菜单进行选择，至串行接口）

箱体

材料	耐冲击 ABS 塑料，薄膜按键，透明屏幕，硅胶保护套
防护等级	IP65, IP67（满足两种入口防护等级）
电气连接	传感器电缆：卡口式连接器，7 针接口连接器；卡口式连接器，4 针
尺寸	参看技术图纸
重量	大约 250 g（0.55 lbs）（包括电池及保护箱）

CPT6200 型参考压力传感器

压力连接 ⁴⁾	G ½ B; {平嵌隔膜 (G 1 用于 0.01 ... 0.16 MPa (1.5 ... 23.2 psi) 或客户要求的各种转接头)}
材料	
接液部件	不锈钢或 Elgiloy 合金 [®] , (> 2.5 MPa(360 psi); 并配备丁晴橡胶密封装置) ²⁾ 平嵌隔膜型: 不锈钢(哈氏合金 C4); O 型密封圈: NBR {FKM/FPM 或 EPDM}
内部传输液	合成油 (适用的测量范围为 1.6 MPa 或平嵌隔膜) {针对氧用的卤烃油}; {由 FDA 编入食品行业名录}
传感器规范	
准确度/年 ¹⁾	FS ≤ 0.2% 标准条件下 ²⁾
补偿范围	0 ... 80 °C (0 ... 176 °F)
平均温度系数	FS ≤ 0.2 % /10 K (标准条件以外)
允许的环境条件	
介质温度 ⁴⁾	-30 ... +100 °C (-22 ... +212 °F) ⁵⁾
工作温度	-20 ... +80 °C (-4 ... +176 °F)
储存温度	-40 ... +100 °C (-40 ... +212 °F) ⁵⁾
相对湿度	0 ... 95 % r. h. (不凝结)
箱体	
材料	不锈钢
连接至 CPH6300	用 1 m (3.3 ft) 的连接电缆 (即插即用) 连接; 可选: 达到 5 m (16.4 ft)
防护等级	IP67
尺寸	参看技术图纸
重量	大约 220 g (0.49 lbs)

{ } 该括号中的项目为可选项, 价格另计。

1) 由总体测量不确定度决定。包含以下因素 (K=2): 仪器的基本特性, 参考设备的测量不确定度, 长期稳定性, 环境因素影响, 漂移, 超过温度补偿范围的温度影响。

2) 标准条件: 15 ... 25 °C (59 ... 77 °F)


3) 压力测量范围为 0 ... 2.5 kPa, 0 ... 4 kPa 及 0 ... 6 kPa (0 ... 0.4 psi, 0 ... 0.6 psi and 0 ... 0.9 psi); 所有接液部件用料均为不锈钢、硅、铝、金、硅酮。

4) 平嵌隔膜型不适用于氧气类应用。在氧气款中, 该型号 CPT6200 仅适用的测量压力范围为 ≥ 0.025 MPa (≥ 0.4 psi), 介质温度为: -10 ... +50 °C 之间 (14 ... 122 °F), 使用的接液部件均由不锈钢或 Elgiloy[®] 合金制造。

5) 压力测量范围: 0 ... 2.5 kPa, 0 ... 4 kPa 及 0 ... 6 kPa (0 ... 0.4 psi, 0 ... 0.6 psi and 0 ... 0.9 psi); 介质温度和储存温度仅限于 +80 °C (176 °F)。

认证

标识	描述	国家
	CPH6300 的欧盟符合性声明 ■ EMC 指令 EN 61326 辐射 (B 类 1 组) 和抗干扰性 (便携设备) ■ RoHS 指令	欧盟
	CPT6200 的欧盟符合性声明 ■ EMC 指令 EN 61326 辐射 (B 类 1 组) 和抗干扰性 (便携设备) ■ 压力设备指令 PS > 20MPa, 模块A, 压力附件 ■ RoHS 指令	欧盟
	EAC ■ EMC 指令 ■ 压力设备指令	欧亚经济共同体
	GOST 计量学、测量技术	俄罗斯
	KazInMetr 计量学、测量技术	哈萨克斯坦
-	MTSCHS 调试许可	哈萨克斯坦
	BelGIM 计量学、测量技术	白俄罗斯

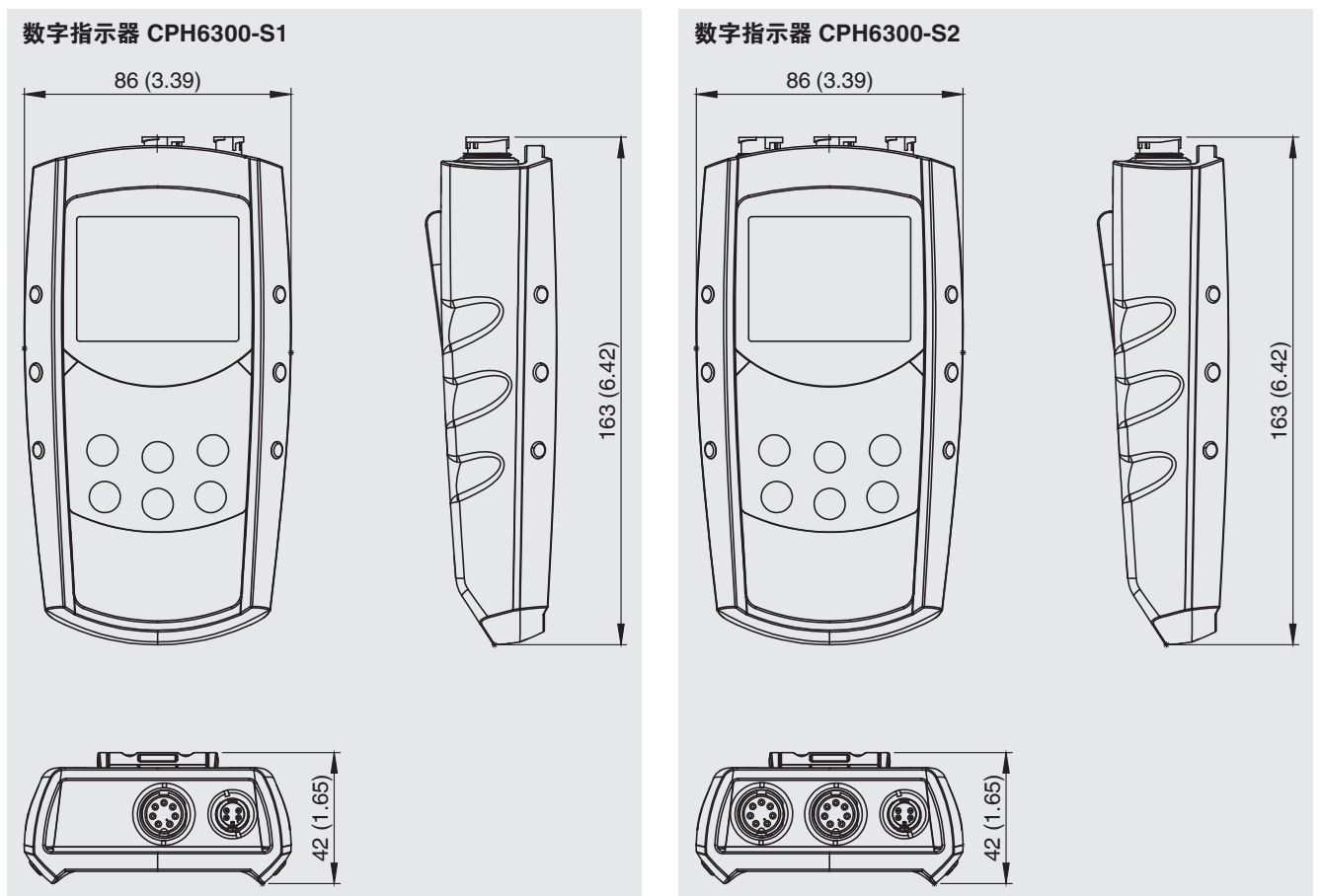
标识	描述	国家
	UkrSEPRO 计量、测量技术	乌克兰
	Uzstandard 计量、测量技术	乌兹别克斯坦

证书

证书	
校准	标准：符合 DIN EN 10204标准的校准证书 选项：DKD/DAkkS校准证书
建议的再校准周期	1 年（取决于使用条件）

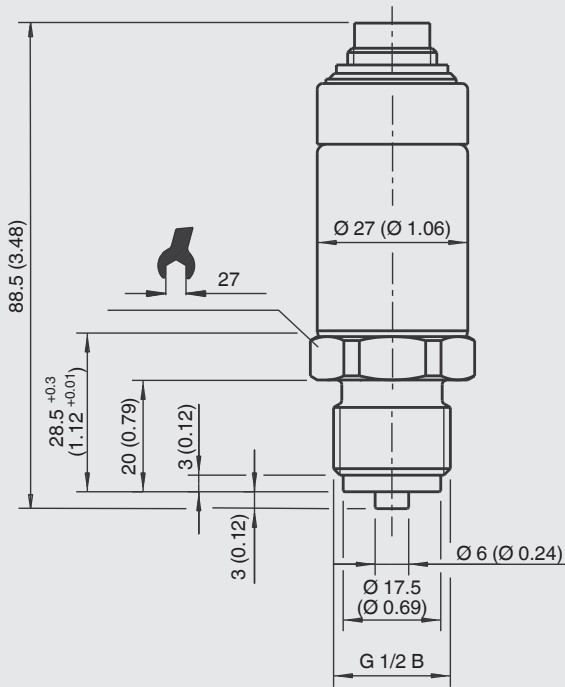
关于认证和证书，参见公司网站

尺寸单位：毫米（英寸）



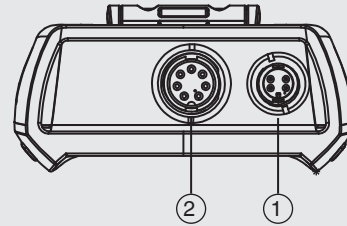
尺寸单位：毫米（英寸）

参考压力传感器 CPT6200

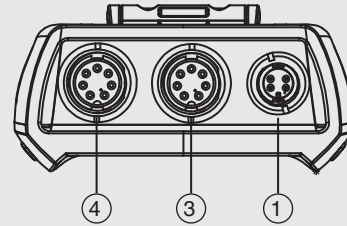


电气连接

型号 CPH6300-S1



型号 CPH6300-S2

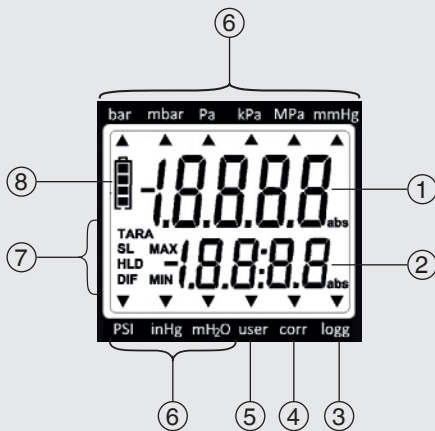


- ① 接口适配器的连接
- ② 连接通道 1 (仅适用于型号 CPH6300-S1)
- ③ 连接通道 2 (仅适用于型号 CPH6300-S2)
- ④ 连接通道 1 (仅适用于型号 CPH6300-S2)

型号 CPH6300-S1 及 CPH6300-S2 的操作

带有外部压力传感器的单通道及双通道型号

屏幕



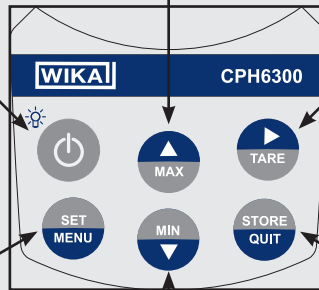
- ① 主显示器：传感器 1 的当前测量值
- ② 辅助显示器：传感器 2 的当前测量值或传感器 1 和传感器 2 之间的差值
- ③ 记录仪箭头：记录仪已准备就绪
箭头闪烁：正在自动记录 (Logg CYCL)
- ④ 校正箭头：零点或斜率校正已完成
- ⑤ 用户箭头：在自由配制的用户单元中测量值可指定
- ⑥ 显示器箭头：测量值单元
- ⑦ 显示器元素：最小值/最大值显示，以及皮重功能和海面校正功能
- ⑧ 电池状态指示

键盘

	仪器开
	照明开
2秒	仪器关

	最大功能 打开/关闭
2秒	最大值删除

	皮重功能 开
2秒	皮重功能 关
5秒	零点调整 打开
10秒	零点调整 关闭



	更改辅助显示器 CH1 <-> CH2 <-> DIF (仅适用于双信道)
2秒	主菜单 确认配置

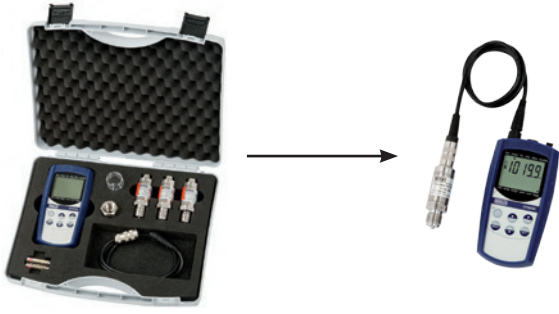
	最小功能 打开/关闭
2秒	最小值删除

	保持功能 开/关	如果:	A
	储存 测量值		B
2秒	清除内存? 储存		C
2秒	循环		
2秒	停止 储存?		
2秒	清除内存?		

= 按下按钮
 2秒 = 按按钮 2 秒
 更多信息，可参见使用说明。

A = 记录仪功能失效
 B = 通过菜单激活记录仪功能“储存测量值”
 C = 通过菜单激活记录仪功能“循环储存”

完整的测试箱和包装箱



基本版

校准箱内装 CPH6300 型手提式压力指示器，同时包含：

- 装有塑料泡沫的包装箱
- CPH6300 型手提式压力指示器
- 两节 AAA 电池
- 密封装置
- 传感器电缆
- 放置几个 CPT6200 型参考压力传感器的空间

可用的测量范围请参看规范。



基本版包括气压的生成

校准箱中装有 CPH6300 型手提式压力指示器和 CPP30 型试验泵，压力为 $-0.095 \dots + 3.5 \text{ MPa}$ ($-14 \dots 500 \text{ psi}$)。箱子还包括：

- 装有塑料泡沫的包装箱
- CPH6300 型手提式压力指示器
- CPP30 型气动手持式测试泵；
 $-0.095 \dots + 3.5 \text{ MPa}$ ($-14 \dots 500 \text{ psi}$)
- 密封装置
- 传感器电缆
- 放置几个 CPT6200 型参考压力传感器的空间

可用的测量范围请参看规范。



基本版包括液压的生成

校准箱中装有型号为 CPH6300 的手提式压力指示器及 CPP700-H 或 CPP1000-H 型试验泵，压力为 $0 \dots 70 \text{ MPa}$ 或 $0 \dots 100 \text{ MPa}$ ($0 \dots 10,000 \text{ psi}$ 或 $0 \dots 14,500 \text{ psi}$)，包括：

- 装有塑料泡沫的包装箱
- CPH6300 型手提式压力指示器
- CPP700-H 型或 CPP1000-H 型液压手动试验泵，
 $0 \dots 70 \text{ MPa}$ 或 $0 \dots 100 \text{ MPa}$ ($0 \dots 10,000 \text{ psi}$ 或 $0 \dots 14,500 \text{ psi}$)
- 密封装置
- 传感器电缆
- 放置几个 CPT6200 型参考压力传感器的空间

可用的测量范围请参看规范。

GSoft 数据记录仪评估软件

GSoft 数据记录仪评估软件可在 PC 上以表格形式通过 CPH6210 型手持式压力指示器显示记录仪的数据。

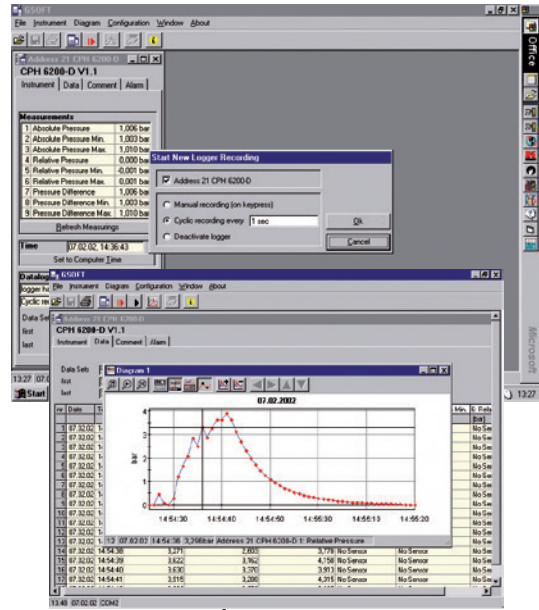
- 工具栏操作方便
- 压力和温度手持式设备（型号为 CTH6200）的数据可以在一个图表（两个独立的 y 轴）中显示
- 图表提供放大功能
- 通过电脑操作记录仪的功能（远程控制）
- 可导出数据（Excel® 等格式）
- 语言：德语、英语、法语、西班牙语、捷克语

系统要求

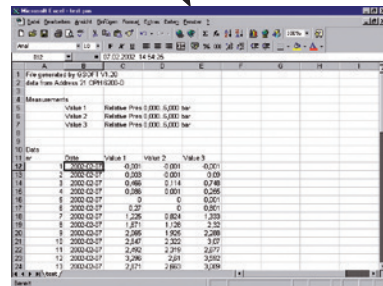
- IBM 兼容性 PC（奔腾®）
- 至少 20MB 的硬盘空间
- 光盘驱动器
- 至少 32 MB 内存
- Windows® 操作系统 95、98、NT 4.0（服务包 3.0 或更高版本）、2000、XP、Vista 或 7
- 鼠标
- 一个串联接口或 USB 连接（通过接口电缆）

CPH6300 机型运行 GSoft 软件，需 3.0 版或更高版本。在 www.wika.cn 网上下载，可免费更新软件。

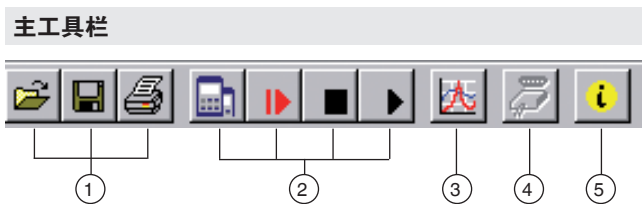
Windows® 是微软公司在美国及其他国家的注册商标。



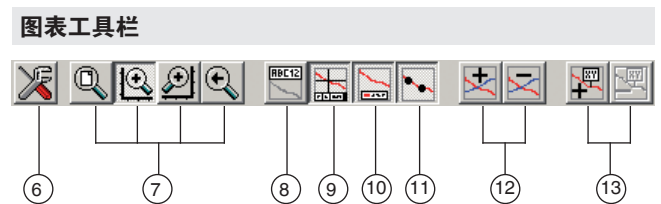
例如：将数据导出至 Excel® 文件



图标按钮操作方便明了



- ① 文件功能：打开、保存、打印
- ② 记录仪功能：开始通信、启动记录仪、停止、读取数据
- ③ 数据显示：创建图表
- ④ 接口配置
- ⑤ 程序信息
- ⑥ 设置：网格和颜色设置，手动缩放



- ⑦ 图像变比：全部、左边或右边 Y 轴（通过鼠标）、后边
- ⑧ 图表重命名
- ⑨ 光标开/关（信息页脚）
- ⑩ 图标符号打开/关闭
- ⑪ （测量点）符号打开/关闭
- ⑫ 测量系列（添加/删除）
- ⑬ 测量点评估（添加/删除）

WIKA-CAL 校准软件

简单、快速创建高质量的校准证书

WIKA-CAL校准软件可用于生成压力测量仪的校准证书或记录仪协议，目前其试用版可免费下载。模板可为用户提供帮助并引导其完成证书的创建过程。要从相应模板的试用版切换到完整版，需要购买该模板的USB 密钥。插入USB 密钥后，预装的试用版本会自动变更成所选完整版本，只要USB 密钥连接在计算机上就始终可用。

- 机械及电子压力测量仪校准证书的创建
- 校准助手为您提供指导
- 自动生成校准步骤
- 生成符合 DIN EN 10204 3.1 校准证书
- 创建记录仪协议
- 用户友好界面
- 语言：德语、英语、意大利语以及软件更新后提供的更多语言

更多信息，可参见数据资料 CT 95.10



Cal-Template 可用于生成校准证书，而 Log-Template 可用于生成记录仪协议



Cal Demo

生成仅限 2 个测量点的校准证书，通过压力控制器自动启动压力。



Cal Light

不限制测量点生成校准证书，不通过压力控制器自动启动压力。



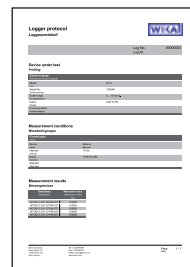
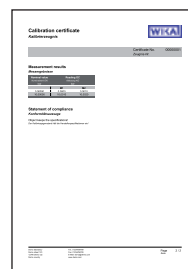
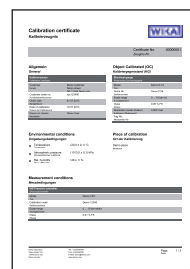
Log Demo

创建仅限 5 个测量值的数据记录仪测试报告。



Log

不限制测量值创建数据记录仪报告。



配件	订购码
2节AAA充电电池	CPH-A-63-ZAZZZZZZZZ-Z
2节AAA电池	CPH-A-63-ZBZZZZZZZZ-Z
9V充电电池和2节可充电AAA电池（欧标）	CPH-A-63-Z1ZZZZZZZZ-Z
9V充电电池和2节可充电AAA电池（英国标准）	CPH-A-63-Z2ZZZZZZZZ-Z
9V充电电池和2节可充电AAA电池（美国标准）	CPH-A-63-Z3ZZZZZZZZ-Z
密封套，包含4 x G½USIT密封件，2 x G¼USIT密封件和塑料箱	CPH-A-63-ZDZZZZZZZZ-Z
传感器连接电缆，约 1.1米（3.3英尺）	CPH-A-63-ZSZZZZZZZZ-Z
用于连接传感器的延长电缆，约 3.8米（12.5英尺）至约 5米（16.4英尺）	CPH-A-63-ZVZZZZZZZZ-Z
2根连接电缆，2 m（6.6 ft），带有松动端（套筒），用于连接可配置的模拟输出	CPH-A-63-ZEZZZZZZZZ-Z
USB接线	CPH-A-63-ZUZZZZZZZZ-Z
Gsoft数据记录评估软件	CPH-A-63-ZGZZZZZZZZ-Z
塑料箱装有1x手持式压力指示器，3 x压力传感器，配件	CPH-A-63-ZKZZZZZZZZ-Z
塑料箱装有1 x手持式压力指示器，5 x压力传感器，1 x气动式手持测试泵CPP7-H或CPP30，配件	CPH-A-63-ZLZZZZZZZZ-Z
塑料箱装有1x手持式压力指示器，4x压力传感器，1x液压手持测试泵CPP700-H/ CPP1000-H，配件	CPH-A-63-ZNZZZZZZZZ-Z

交付范围

- CPH6300-S1 型手提式压力指示器，包括两个AAA 电池
- 每信道一根传感器连接电缆
- 符合 DIN EN 10204 3.1 校准证书
- 传感器选型

选项

- CPH6300-S2 型手提式压力指示器
双通道版（通过 2 个 CPT6200 型连接的参考压力传感器进行差压测量）
- DKD/DAkkS 经过认证的准确度
- 氧用传感器



CPH6300-S2 型手持式压力指示器及两种 CPT6200 型参考压力传感器

订货说明

CPH6300/仪器版本/用于参考压力传感器的附加电缆/供电装置/可充电电池和电池充电器/软件/接口电缆/试验泵/运输箱/其他订货说明

CPT6200/单位/压力范围/准确度/过程连接/特殊设计特性/证书类型/其他订货说明

© 03/2012 WIKA Alexander Wiegand SE & Co. KG，保留所有权利。
本文件内提供的规格代表本文件发布时的工程状态。
我们保留对规格和材质进行更改的权利。

威卡（WIK A）数据资料 CT 12.01 · 08/2017

第11/11页



威卡自动化仪表（苏州）有限公司
威卡国际贸易（上海）有限公司
电话：（+86）400 9289600
传真：（+86）512 68780300
邮箱：400@wikachina.com
www.wika.cn